

Dibuix Tècnic

Model 2. Solucions

Opció elegida

A B

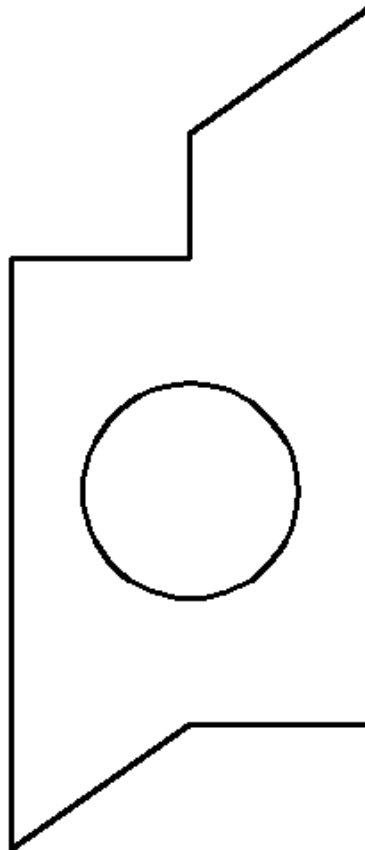
Nota 1a

Nota 2a

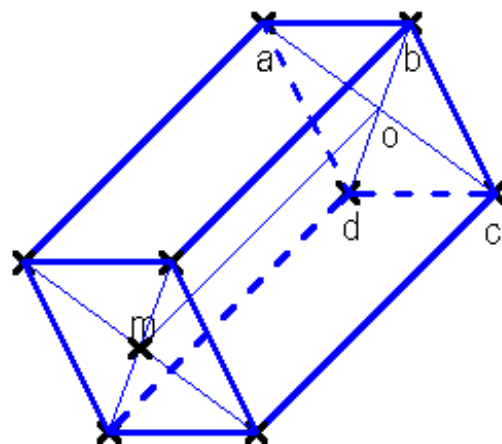
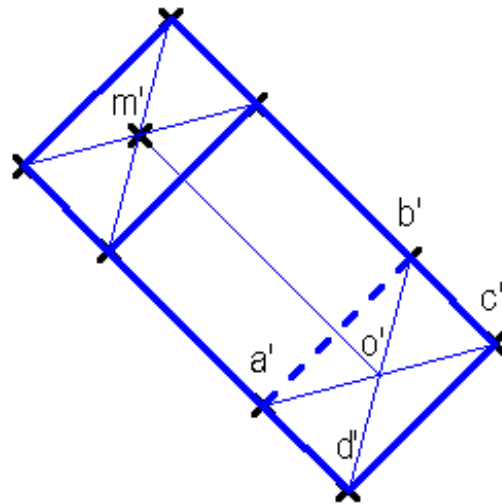
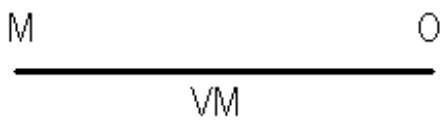
Nota 3a

OPCIÓ A

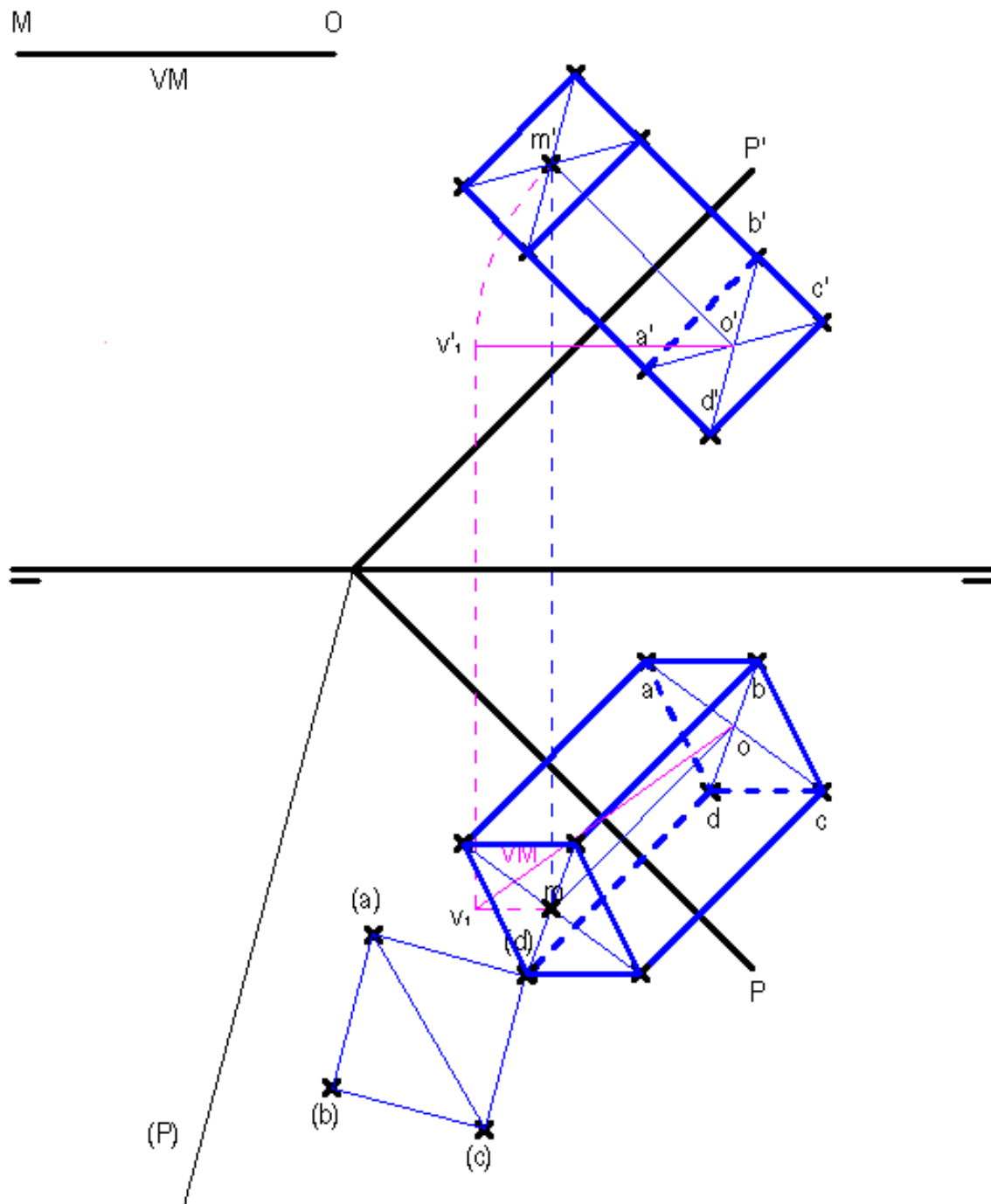
1) Acota en cm la figura plana (2 punts).



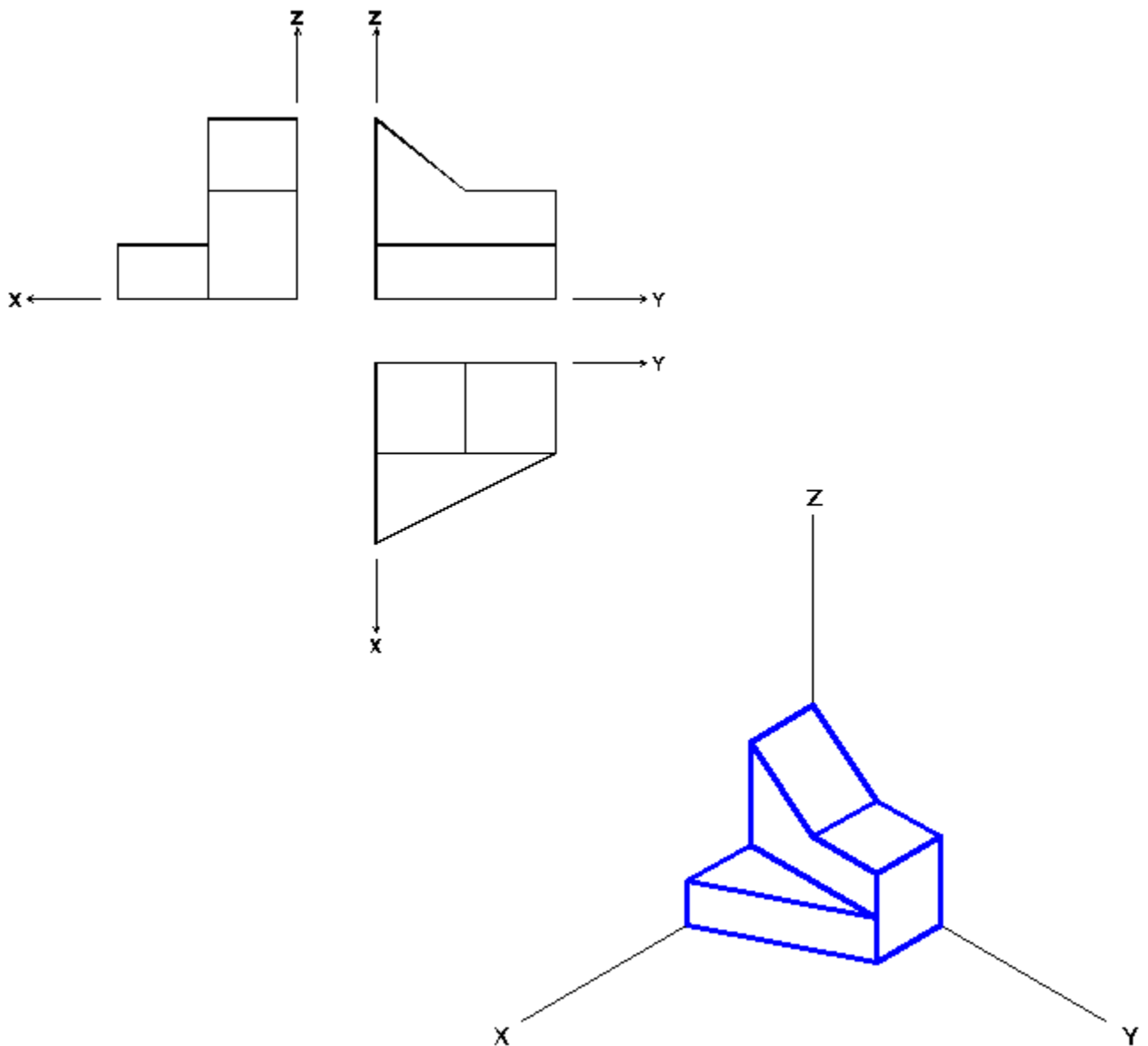
2) Dièdric directe. Coneguts els punts ABC, dibuixa les projeccions del prisma regular de base quadrada ABCD, centre de la base inferior O i base superior M (a la cota més gran possible), i que té una altura (ortogonal a la base) en VM igual al segment OM representat (4 punts).



2) Dièdric clàssic. Coneguts els punts ABC, que pertanyen al pla P, dibuixa les projeccions del prisma regular de base quadrada ABCD, centre de la base inferior O i base superior M (a la cota més gran possible), i que té una altura (ortogonal a la base) en VM igual al segment OM representat (4 punts).



3) Dibuixa la perspectiva isomètrica de la següent figura segons els eixos donats, sense aplicar-hi coeficient de reducció. No és necessari representar-ne les vistes ocultes (4 punts).



Dibuix Tècnic

Model 2. Solucions

Opció elegida

A B

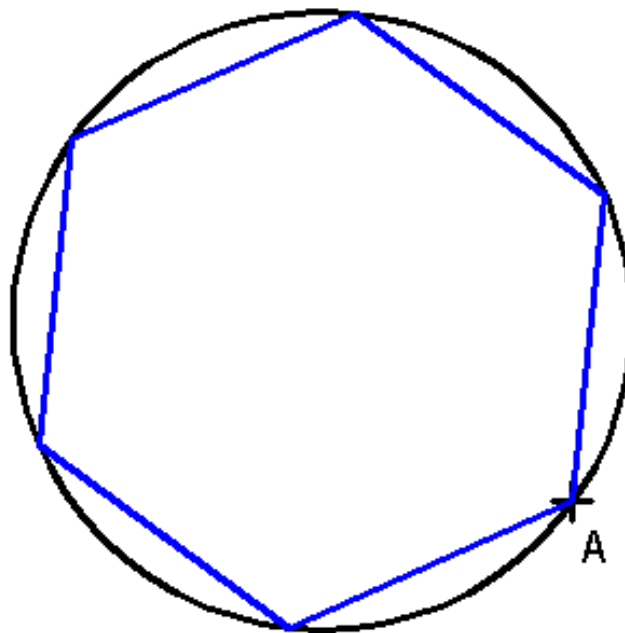
Nota 1a

Nota 2a

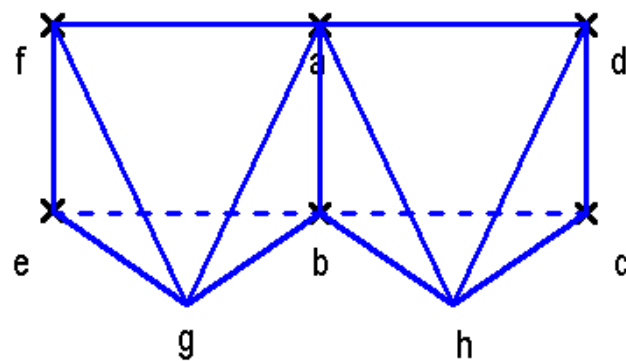
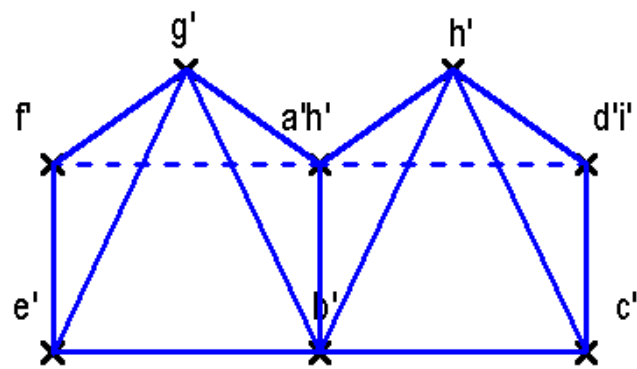
Nota 3a

OPCIÓ B

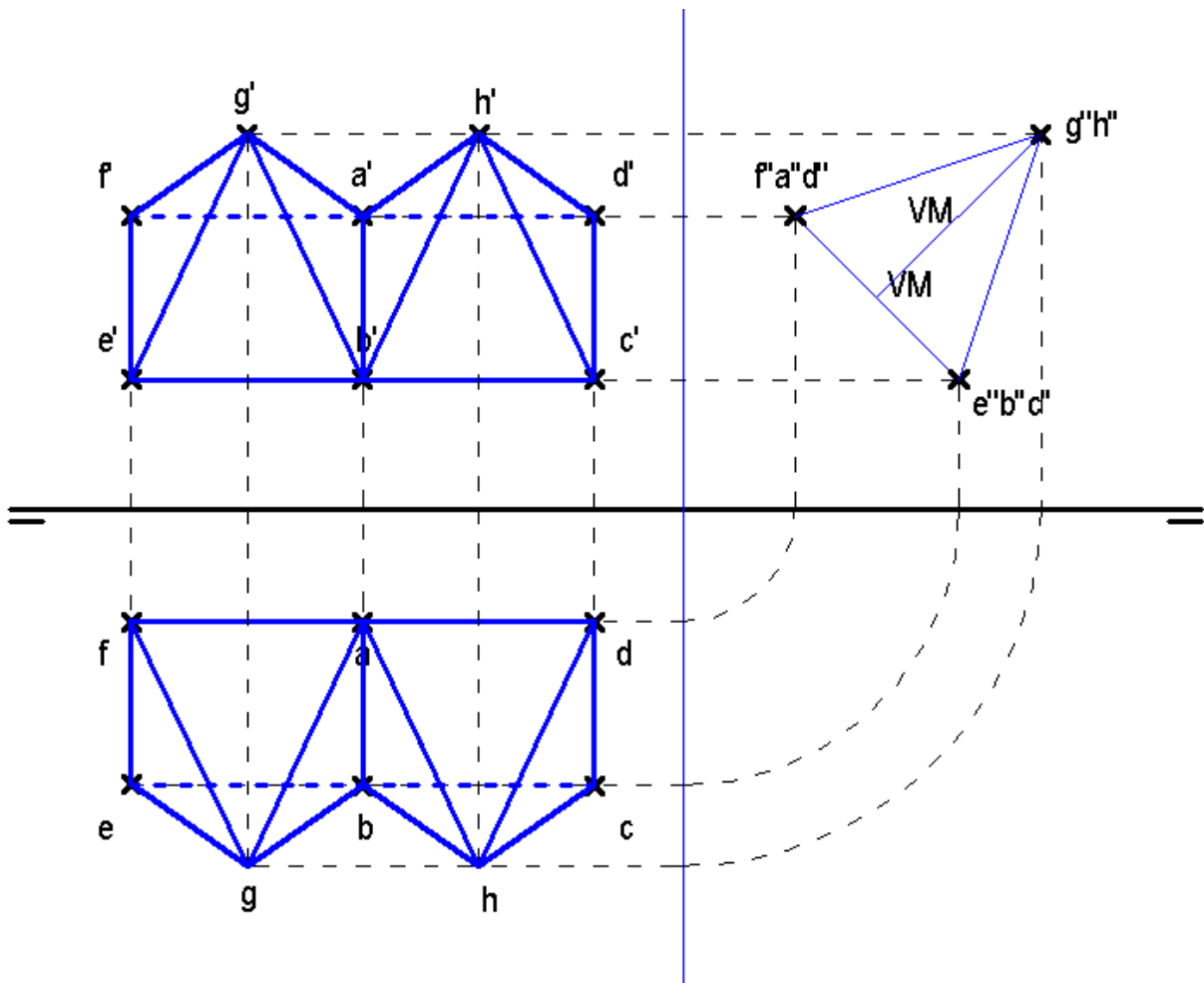
1) Dibuixa l'hexàgon regular inscrit a la circumferència, del qual A és un vèrtex (2 punts).



2) Dièdric directe. El segment AB és el costat d'un quadrat que té dos dels seus costats en posició paral·lela al PP. Dibuixa les projeccions dels dos quadrats que tenen el segment AB en comú (2 punts). Dibuixa les projeccions de les dues piràmides regulars (amb vèrtex a la cota més gran), d'altura igual al costat del quadrat de la base, que tenen com a base, cada un dels quadrats esmentats, i una aresta de la base en comú (2 punts).



2) Dièdric clàssic. El segment AB és el costat d'un quadrat que té dos dels seus costats en posició paral·lela a la LT. Dibuixa les projeccions dels dos quadrats que tenen el segment AB en comú (2 punts). Dibuixa les projeccions de les dues piràmides regulars (amb vèrtex a la cota més gran), d'altura igual al costat del quadrat de la base, que tenen com a base, cada un dels quadrats esmentats, i una aresta de la base en comú (2 punts).



3) Donats la planta i un alçat de la figura, dibuixa'n la perspectiva cònica des del punt de vista V1 assenyalat i segons el pla del quadre i la línia d'horitzó fixats. No és necessari dibuixar-ne les parts ocultes (4 punts).

