

---

# Prova d'accés a la Universitat (2007)

---

---

**Selectivitat**

---

**Dibuix Tècnic**

---

Instruccions

---

Model 3

---

## **Instruccions**

L'examen s'ha de resoldre íntegrament als fulls dels enunciats. És a dir, no s'ha de lliurar a l'alumne cap full de paper addicional.

L'examen es pot resoldre utilitzant llapis, tinta o qualsevol altre mitjà que es consideri oportú.

El format de l'examen permet que les solucions gràfiques càpiguen totalment al full.

Aquest full s'ha d'entregar juntament amb la resta de fulls que componen aquest examen pel fet que inclou la solapa d'identificació.

Aferrau la capçalera d'examen  
un cop acabat l'exercici



Aferrau l'etiqueta d'identificació

---

---

Prova d'accés a la Universitat - 2007

---

---

Selectivitat

Dibuix Tècnic

Model 3

---

---

De les dues opcions que et proposam, tria'n una

**OPCIÓ A**

Dibuixa un pentàgon regular d'apotema = 4 cm. (2 punts)



Aferrau l'etiqueta d'identificació

Prova d'accés a la Universitat - 2007

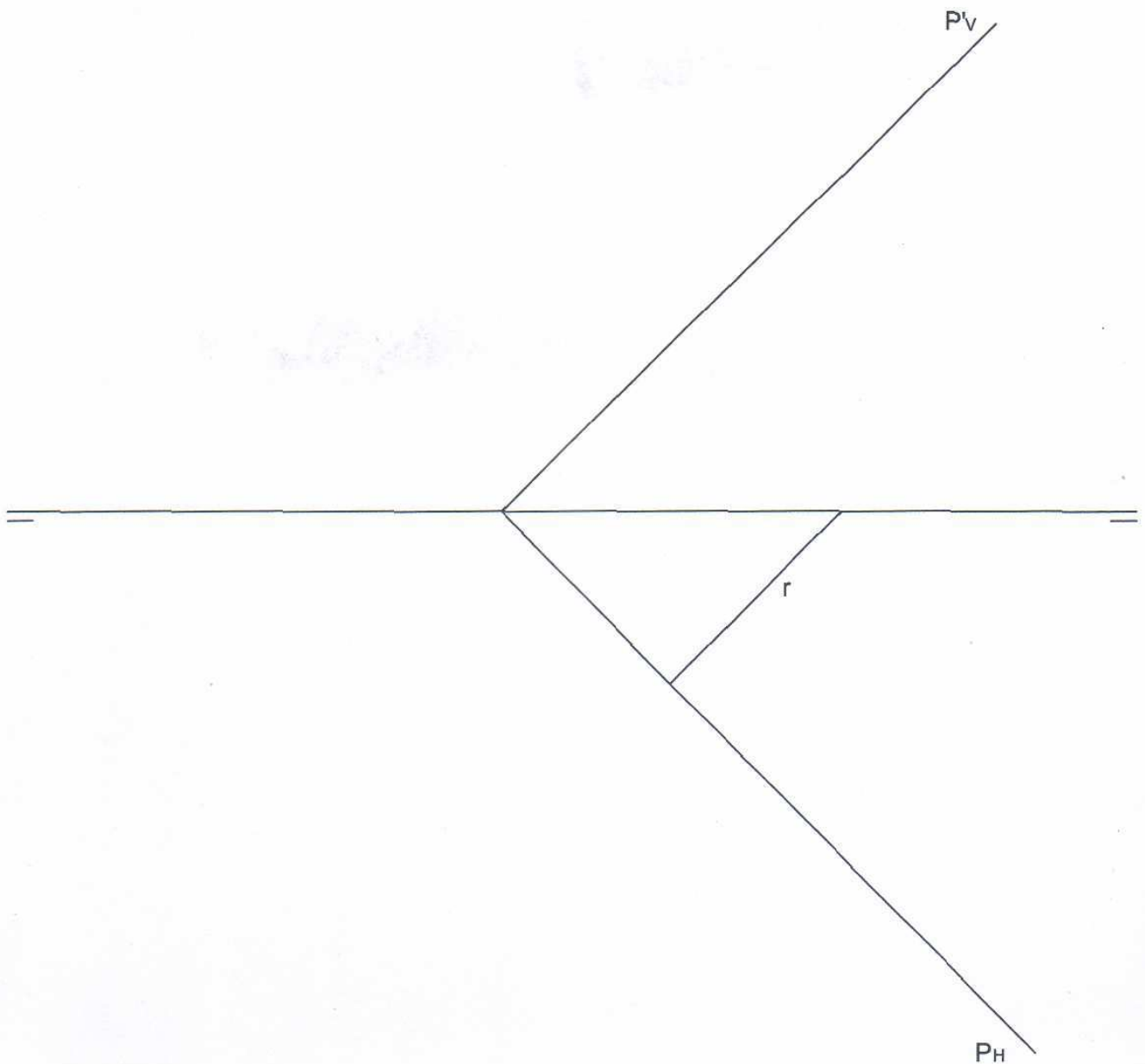
Selectivitat

Dibuix Tècnic

Model 3

## OPCIÓ A

Dibuixa les projeccions en sistema dièdric d'un cub del qual la recta R del pla P és diagonal d'una cara continguda en el pla. (4 punts)





Aferrau l'etiqueta d'identificació

Prova d'accés a la Universitat - 2007

Selectivitat

Dibuix Tècnic

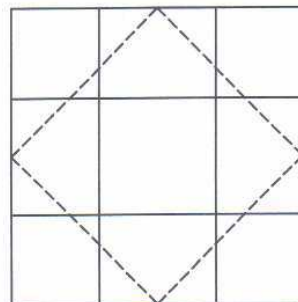
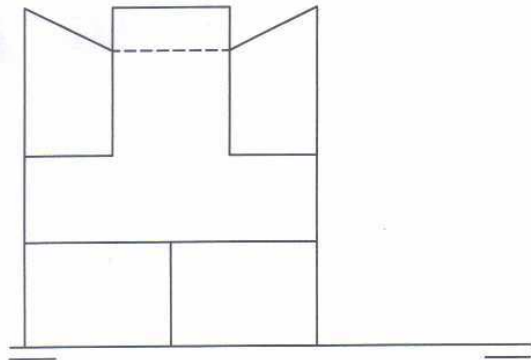
Model 3

### OPCIÓ A

Donats la planta i un alçat de la figura, dibuixa la perspectiva cònica des del punt de vista P1 assenyalat i segons el pla del quadre i la línia d'horitzó fixats. (4 punts)

L.H.

P.C.





Aferrau l'etiqueta d'identificació

Prova d'accés a la Universitat - 2007

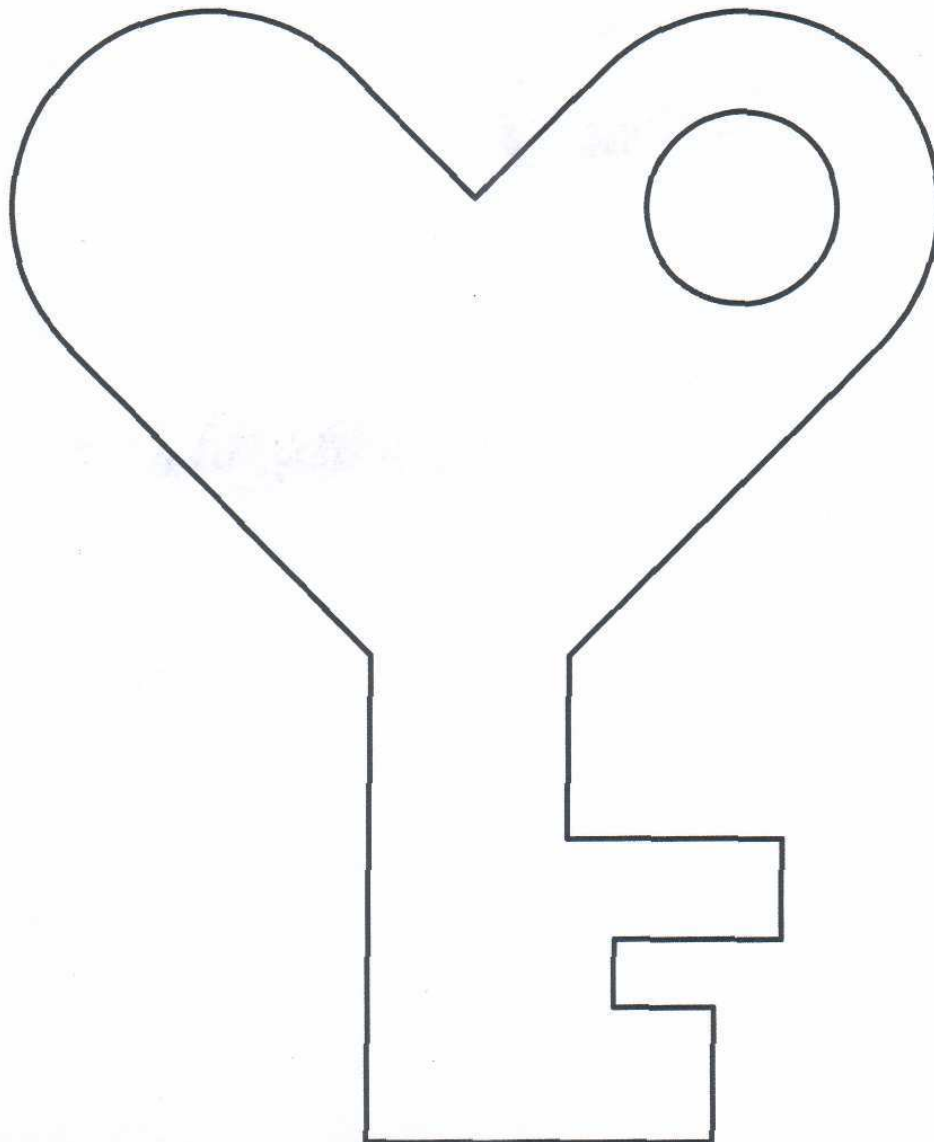
Selectivitat

Dibuix Tècnic

Model 3

## OPCIÓ B

Acota la següent forma plana. (2 punts)





Aferrau l'etiqueta d'identificació

Prova d'accés a la Universitat - 2007

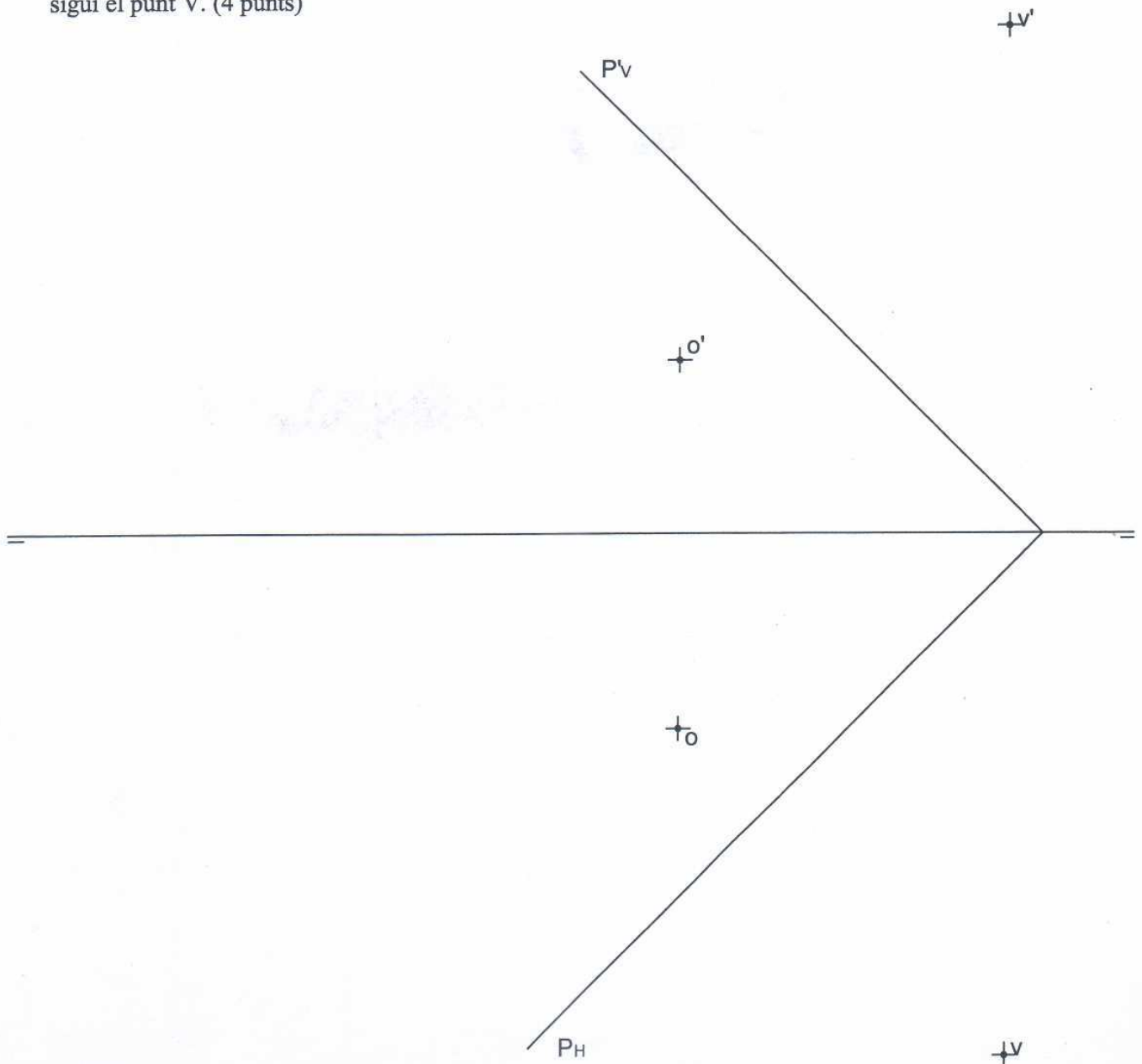
Selectivitat

Dibuix Tècnic

Model 3

### OPCIÓ B

Dibuixa les projeccions en sistema dièdric del tros de piràmide limitada pel pla P i el pla horitzontal de projecció de manera que la seva directriu sigui un hexàgon regular contingut dins del pla P, inscrit dins d'una circumferència de radi = 2,5 cm, centre en el punt O, amb un costat horitzontal, i el seu vèrtex sigui el punt V. (4 punts)





Aferrau l'etiqueta d'identificació

Prova d'accés a la Universitat - 2007  
Selectivitat  
Dibuix Tècnic  
Model 3

### OPCIÓ B

Dibuixa la perspectiva isomètrica de la figura aplicant una escala tal que el segment "L" tengui en la perspectiva una longitud de 6 cm. (4 punts)

