

INSTRUCCIONES: ESTE EJERCICIO CONSTA DE DOS BLOQUES. EN EL PRIMER BLOQUE HAY CUATRO EJERCICIOS DE LOS QUE DEBES ELEGIR DOS DE ELLOS. EN EL SEGUNDO BLOQUE HAY DOS EJERCICIOS DE LOS QUE TIENES QUE ELEGIR UNO.

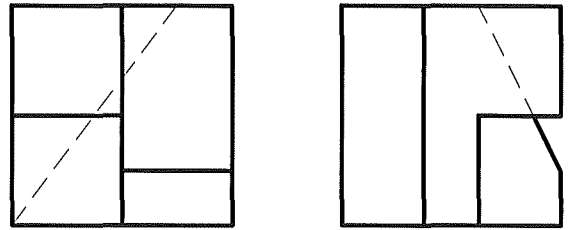
PRIMER BLOQUE
 REALIZA DOS DE LOS CUATRO PROBLEMAS SIGUIENTES

1.-SISTEMA DE REPRESENTACIÓN (3 puntos)

DADAS LAS VISTAS DIÉDRICAS, DIBUJA LA PERSPECTIVA AXONOMÉTRICA ISOMÉTRICA A ESCALA 2:1.

OBTENER LAS MEDIDAS DEL DIBUJO.

NO UTILIZAR EL COEFICIENTE DE REDUCCIÓN.

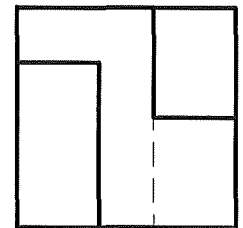
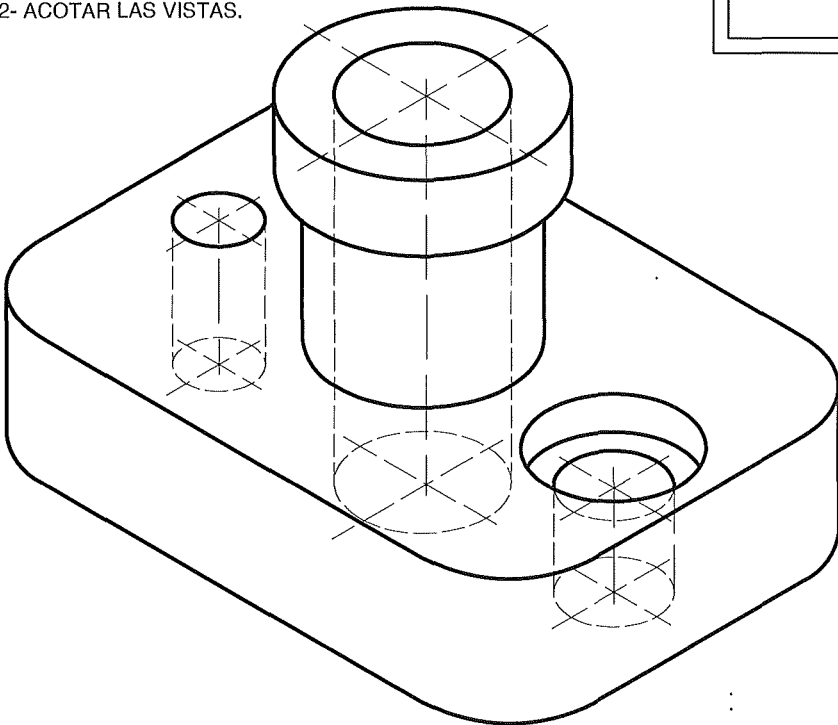


2.-NORMALIZACIÓN (3 puntos)

DADA LA FIGURA EN PERSPECTIVA AXONOMÉTRICA ISOMÉTRICA A ESCALA NATURAL, SE PIDE:

1- DIBUJAR EL ALZADO CON EL CORTE QUE CONSIDERES MÁS ADECUADO Y LA PLANTA A ESCALA 1:1. (NO TENER EN CUENTA COEFICIENTES DE REDUCCIÓN)

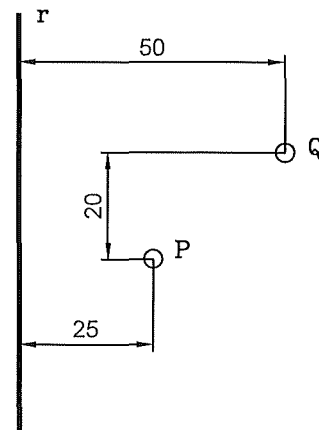
2- ACOTAR LAS VISTAS.



3.-TANGENCIAS (3 puntos)

DIBUJA LAS CIRCUNFERENCIAS TANGENTES A LA RECTA r Y QUE PASAN POR LOS PUNTOS Q Y P.

SEÑALA LOS PUNTOS DE TANGENCIA.



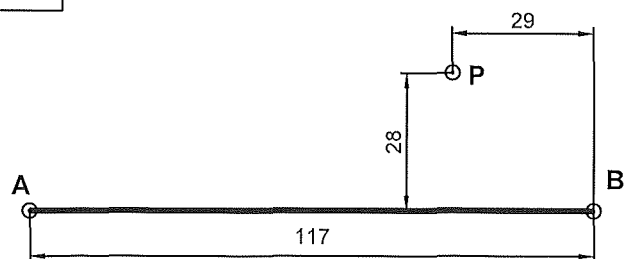
4.-CURVAS CÓNICAS (3 puntos)

LOS PUNTOS A Y B DEFINEN LOS FOCOS DE UNA ELIPSE QUE PASA POR EL PUNTO P.

1-DETERMINA LOS EJES.

2-DIBUJA EL CUADRANTE SUPERIOR DERECHO UTILIZANDO UN MÍNIMO DE 4 PUNTOS.

3-DIBUJAR LA RECTA TANGENTE POR EL PUNTO P.



INSTRUCCIONES: ESTE EJERCICIO CONSTA DE DOS BLOQUES. EN EL PRIMER BLOQUE HAY CUATRO EJERCICIOS DE LOS QUE DEBES ELEGIR DOS DE ELLOS. EN EL SEGUNDO BLOQUE HAY DOS EJERCICIOS DE LOS QUE TIENES QUE ELEGIR UNO.

SEGUNDO BLOQUE

REALIZA UNO DE LOS DOS EJERCICIOS

1.-SISTEMA DIÉDRICO (4 puntos)

LOS PUNTOS A $(-20,20,10)$ Y B $(-20,50,35)$ DEFINEN EL LADO DESIGUAL DE UN TRIÁNGULO ISÓSCELES. EL ÁNGULO DESIGUAL MIDE 30° . DIBUJA LAS PROYECCIONES DEL TRIÁNGULO, SABIENDO QUE:

- 1-EL VÉRTICE C ESTÁ EN EL 1° BISECTOR.
- 2-EL VÉRTICE C QUEDA LO MÁS A LA IZQUIERDA POSIBLE.

COLOCAR LA POSICIÓN DE LA HOJA EN VERTICAL Y EL ORIGEN DE COORDENADAS EN EL CENTRO DE LA HOJA.

2.-SISTEMA DIÉDRICO (4 puntos)

LOS PUNTOS A $(0,70,50)$ Y M $(-30,40,30)$, DEFINEN LA ALTURA DE UN TRIÁNGULO EQUILÁTERO CONTENIDO EN UN PLANO PROYECTANTE VERTICAL:

- 1-DIBUJA LAS PROYECCIONES DEL TRIÁNGULO EQUILÁTERO SIENDO EL PUNTO A UN VÉRTICE DEL TRIÁNGULO
- 2-ESTE TRIÁNGULO ES LA CARA DE UN OCTAEDRO REGULAR. DIBUJA SUS PROYECCIONES. EL POLIEDRO ESTÁ EN EL PRIMER CUADRANTE. (PARA SU RESOLUCIÓN SE RECOMIENDA UTILIZAR UN CAMBIO DE PLANO).

COLOCAR LA POSICIÓN DE LA HOJA EN VERTICAL Y EL ORIGEN DE COORDENADAS EN EL CENTRO DE LA HOJA.